

---

ООО «ТулЗемПроект»  
ИНН 7103046680 КПП 710301001 ОГРН 1167154052020  
301835, г.Тула, ул. Луначарского, 25, офис 2  
тел./факс. (4872) 717-017  
e-mail: tulzempromekt@mail.ru  
www.tzp71.ru

---

## **ПРОЕКТ МЕЖЕВАНИЯ** части территории квартала

Тульская область, город Тула,  
Центральный район, улица Кауля

### **Материалы по обоснованию** (текстовые и графические материалы)

**Том 2**

Шифр: ДПТ 442/19-ТЗ-МО

г. Тула

2019



---

ООО «ТулЗемПроект»  
ИНН 7103046680 КПП 710301001  
ОГРН 1167154052020  
301835, г.Тула, ул. Луначарского, 25, офис 2  
тел./факс. (4872) 717-017  
e-mail: tulzempromekt@mail.ru  
www.tzp71.ru

---

# **ПРОЕКТ МЕЖЕВАНИЯ**

## части территории квартала

Тульская область, город Тула,  
Центральный район, улица Кауля

## **Материалы по обоснованию**

(текстовые и графические материалы)

**Том 2**

Шифр: ДПТ 442/19-ТЗ-МО

Гендиректор

Архитектор



А.А. Миненко

Н.Ю. Ерощева

г. Тула

2019

## Состав документации по планировке территории

| Шифр                 | Наименование                                       | Примечание |
|----------------------|--|------------|
| ДПТ 442/19-Т1-ППТ    | Основная часть (текстовые и графические материалы) | Том 1      |
| ДПТ 442/19-Т2-ППТ-МО | Материалы по обоснованию                           | Том 2      |
| ДПТ 442/19-Т1-ПМТ    | Основная часть (текстовые и графические материалы) | Том 1      |
| ДПТ 442/19-Т2-ПМТ-МО | Материалы по обоснованию                           | Том 2      |

|             |  |  |  |  |
|-------------|--|--|--|--|
| Согласовано |  |  |  |  |
|             |  |  |  |  |
|             |  |  |  |  |
|             |  |  |  |  |

|               |  |
|---------------|--|
| Инва. № подл. |  |
| Подп. и дата  |  |
| Взам. инв. №  |  |

|                  |        |      |        |       |      |   |                    |      |        |
|------------------|--------|------|--------|-------|------|---|--------------------|------|--------|
| ДПТ 442/19-Т3-МО |        |      |        |       |      |   |                    |      |        |
| Изм.             | Кол.уч | Лист | № док. | Подп. | Дата | Материалы по обоснованию<br>(текстовые материалы) | Стадия             | Лист | Листов |
|                  |        |      |        |       |      |   | ППТ                | 1    | 13     |
|                  |        |      |        |       |      |   | ООО «ТулЗемПроект» |      |        |
|                  |        |      |        |       |      |   |                    |      |        |



## Список исполнителей проекта

| №<br>п/п | Должность            | Ф.И.О.       | Подпись   |
|----------|----------------------|--------------|---|
| 1        | Генеральный директор | Миненко А.А. |  |
| 2        | Архитектор           | Ерощева Н.Ю. |   |
|          |                      |              |   |

Технические решения, принятые в проекте, соответствуют требованиям градостроительных, экологических, санитарно-гигиенических, противопожарных и других норм, действующих на территории Российской Федерации

Генеральный директор \_\_\_\_\_



А.А. Миненко

|               |  |
|---------------|--|
| Инва. № подл. |  |
| Подп. и дата  |  |
| Взам. инв. №  |  |

|      |         |      |        |         |      |
|------|---------|------|--------|---------|------|
|      |         |      |        |         |      |
| Изм. | Кол.уч. | Лист | № док. | Подпись | Дата |

ДПТ 442/19-ТЗ-МО

## Содержание тома 1

| № п/п | Шифр             | Наименование                   | № листов |
|-------|------------------|--------------------------------|----------|
| 1     | ППТ 442/19-Т2-МО | Часть 1. Общая часть           | 4        |
| 2     | ППТ 442/19-Т2-МО | Часть 2. Графические материалы | 8        |

|               |             |
|---------------|-------------|
| Инва. № подл. | Взм. инв. № |
| Подп. и дата  |             |

|      |         |      |        |         |      |  |  |  |  |
|------|---------|------|--------|---------|------|--|--|--|--|
|      |         |      |        |         |      |  |  |  |  |
| Изм. | Кол.уч. | Лист | № док. | Подпись | Дата |  |  |  |  |

ДПТ 442/19-Т3-МО

Часть 1. Общая часть

|              |              |             |
|--------------|--------------|-------------|
| Инв. № подл. | Подп. и дата | Взм. инв. № |
|              |              |             |

|      |         |      |        |         |      |
|------|---------|------|--------|---------|------|
| Изм. | Кол.уч. | Лист | № док. | Подпись | Дата |
|      |         |      |        |         |      |

ДПТ 442/19-ТЗ-МО

## ОБЩАЯ ЧАСТЬ

Проект межевания части территории квартала по улице Кауля в Центральном районе города Тулы, подготовлен в целях формирования земельного участка для размещения объекта капитального строительства, предназначенного для торговли продовольственными и непродовольственными товарами, площадь которого не превышает 5000 кв.м..

Определение координат и средней квадратической погрешности положения характерных точек границ выполнено аналитическим способом с использованием компьютерных программ и официально запрошенных сведений информационной системы обеспечения градостроительной деятельности (ИСОГД).

Все приборы и программы постобработки сертифицированы и рекомендованы к пользованию на территории России.

Система координат - местная СК МСК-71.1.

### Исходные данные для проектирования:

- сведения государственного кадастра недвижимости предоставленные филиалом ФГБУ "ФКП Росреестра" по Тульской области в виде кадастрового плана территории 71:30:050106;

- сведения государственного кадастра недвижимости предоставленные филиалом ФГБУ "ФКП Росреестра" по Тульской области в виде кадастрового плана территории 71:14:030501;

- сведения информационной системы обеспечения градостроительной деятельности, предоставленные Управлением градостроительства и архитектуры администрации города Тулы.

|      |         |      |        |         |      |
|------|---------|------|--------|---------|------|
| Изм. | Кол.уч. | Лист | № док. | Подпись | Дата |
|      |         |      |        |         |      |
|      |         |      |        |         |      |
|      |         |      |        |         |      |

|      |         |      |        |         |      |
|------|---------|------|--------|---------|------|
| Изм. | Кол.уч. | Лист | № док. | Подпись | Дата |
|      |         |      |        |         |      |
|      |         |      |        |         |      |
|      |         |      |        |         |      |

|                  |  |  |  |  |  |
|------------------|--|--|--|--|--|
| ДПТ 442/19-ТЗ-МО |  |  |  |  |  |
| Лист             |  |  |  |  |  |
| 5                |  |  |  |  |  |

|      |
|------|
| Лист |
| 5    |

Основные нормативные документы:

- Градостроительный Кодекс Российской Федерации;
- Генеральный план муниципального образования город Тула, утвержденный решением Тульской городской Думы от 23.12.2016 №33/838;
- Правила землепользования и застройки муниципального образования город Тула, утвержденные решением Тульской городской Думы от 23.12.2016 № 33/839;
- Нормативы градостроительного проектирования муниципального образования город Тула, утвержденные решением Тульской городской Думы от 23.12.2015 № 19/503;
- постановление администрации города Тулы от 29.08.2013 №2829 "Об утверждении Положения о порядке установления линий градостроительного регулирования в городе Туле";
- постановление администрации города Тулы от 13.10.2014 №3204 "Об утверждении Проекта линий градостроительного регулирования в городе Туле";
- СНиП 11-04-2003 «О порядке разработки, согласования, экспертизы и утверждения градостроительной документации» (в части не противоречащей Градостроительному Кодексу);
- СП 42.13330.2011«Градостроительство. Планировка и застройка городских и сельских поселений» (актуализированная редакция СНиП 2.07.01-89\*);

|              |  |
|--------------|--|
| Изм. № подл. |  |
| Подп. и дата |  |
| Взам. инв. № |  |

|      |         |      |        |         |      |
|------|---------|------|--------|---------|------|
|      |         |      |        |         |      |
| Изм. | Кол.уч. | Лист | № док. | Подпись | Дата |

ДПТ 442/19-ТЗ-МО

### Характеристика территории

| № п/п | Обозначение земельного участка | Состав земельного участка   | Площадь, кв.м. |
|-------|--------------------------------|---|----------------|
| 1     | :ЗУ1                           | Образован из земель кварталов 71:30:0501 и 71:14:030501 для размещения объекта капитального строительства, предназначенного для торговли продовольственными и непродовольственными товарами, площадь которого не превышает 5000 кв.м. | 2156           |

Земельный участок :ЗУ1 сформирован для размещения объекта капитального строительства, предназначенного для торговли продовольственными и непродовольственными товарами, площадь которого не превышает 5000 кв.м..

В соответствии с п.42 ч.1 ст.26 Федерального закона от 13.07.2015г. №218-ФЗ «О государственной регистрации недвижимости», при проведении кадастровых работ площади земельных участков могут быть уточнены, но не более чем на 10%.

|              |  |
|--------------|--|
| Инв. № подл. |  |
| Подп. и дата |  |
| Взам. инв. № |  |

|      |         |      |        |         |      |
|------|---------|------|--------|---------|------|
| Изм. | Кол.уч. | Лист | № док. | Подпись | Дата |
|      |         |      |        |         |      |

ДПТ 442/19-ТЗ-МО

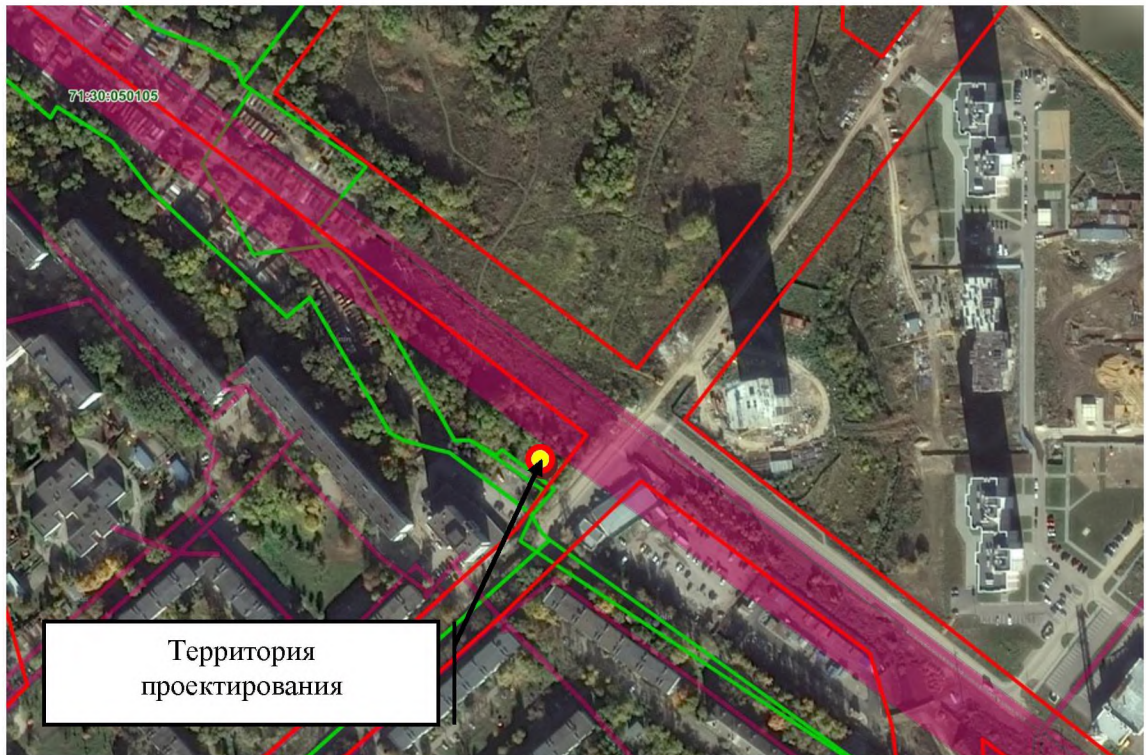
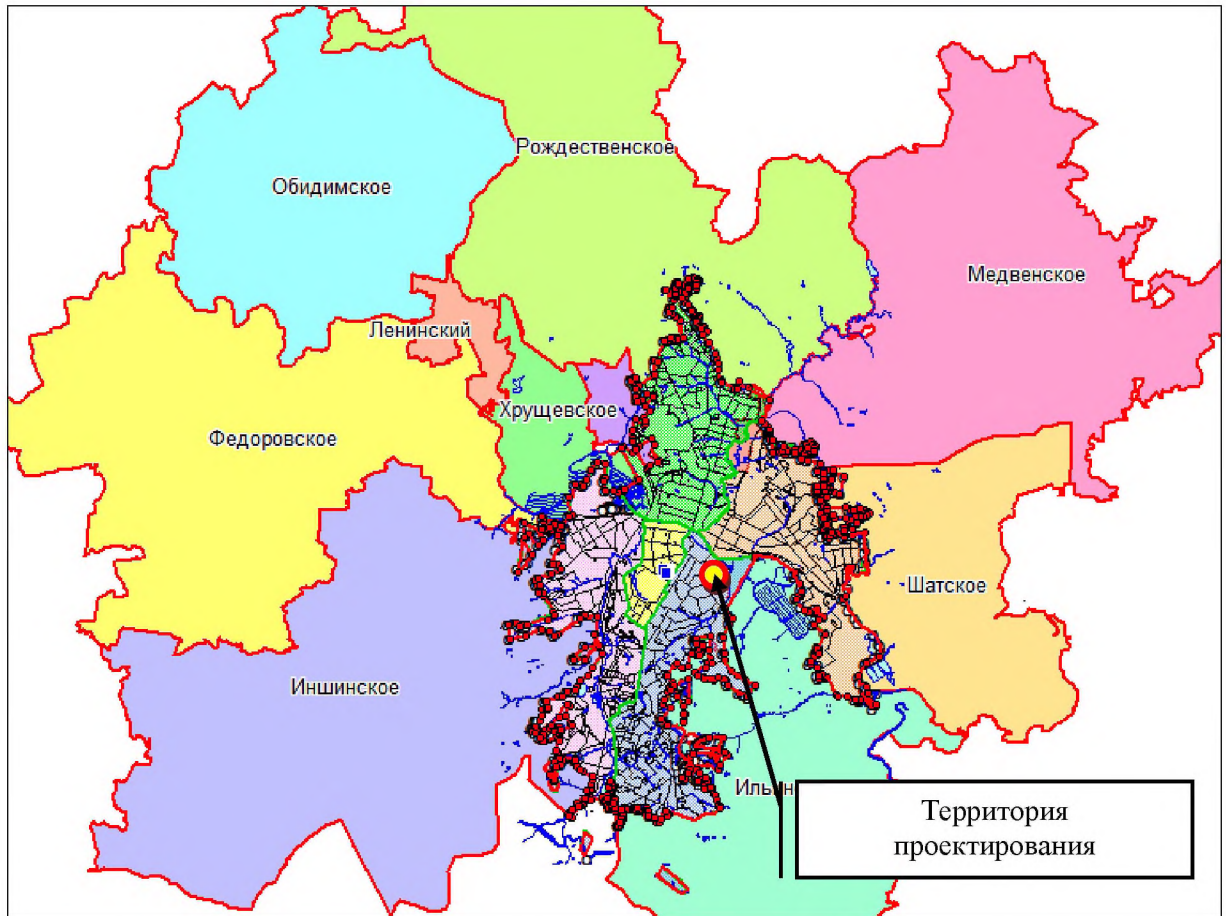
## Часть 2. Графические материалы

|              |              |             |
|--------------|--------------|-------------|
| Инв. № подл. | Подп. и дата | Взм. инв. № |
|              |              |             |

|      |         |      |        |         |      |
|------|---------|------|--------|---------|------|
| Изм. | Кол.уч. | Лист | № док. | Подпись | Дата |
|      |         |      |        |         |      |

ДПТ 442/19-ТЗ-МО

## 2.1 Ситуационная схема расположения земельного участка (объекта) в границах муниципального образования город Тула



|               |              |              |        |         |      |
|---------------|--------------|--------------|--------|---------|------|
| Изм.          | Кол.уч.      | Лист         | № док. | Подпись | Дата |
|               |              |              |        |         |      |
| Инва. № подл. | Подп. и дата | Взам. инв. № |        |         |      |

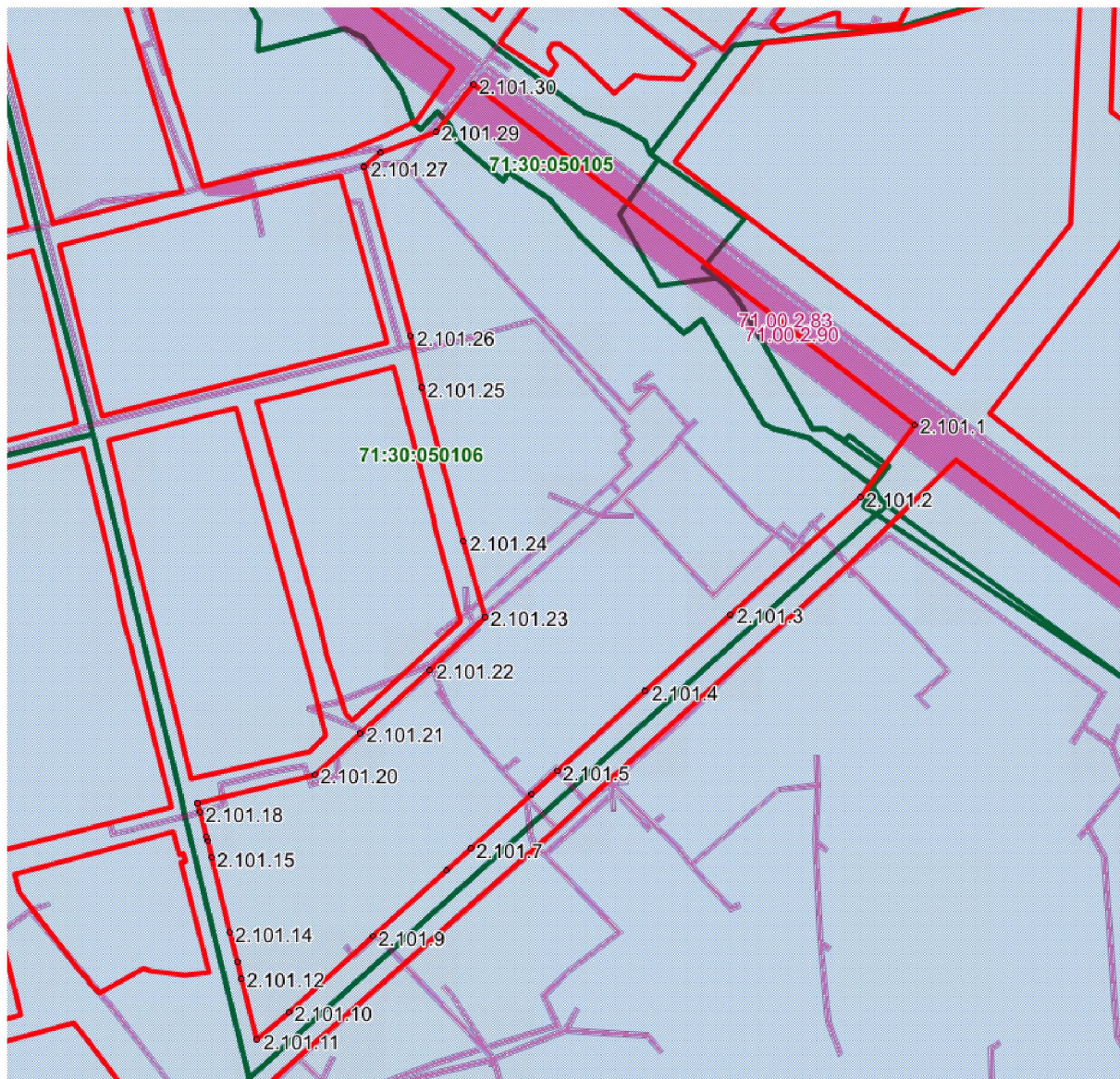
ДПТ 442/19-ТЗ-МО

Лист

9

## 2.2 Сведения информационной системы обеспечения градостроительной деятельности

### 2.2.1 Проект линий градостроительного регулирования по адресу: г. Тула, Центральный район, ул. Кауля



(Утвержден постановлением администрации города Тулы от 13.10.2014 №3204)

|               |              |              |
|---------------|--------------|--------------|
| Инов. № подл. | Подп. и дата | Взам. инв. № |
|               |              |              |

|      |         |      |        |         |      |
|------|---------|------|--------|---------|------|
| Изм. | Кол.уч. | Лист | № док. | Подпись | Дата |
|      |         |      |        |         |      |

ДПТ 442/19-ТЗ-МО

## 2.2.2 Каталог геоанных поворотных точек красной линии

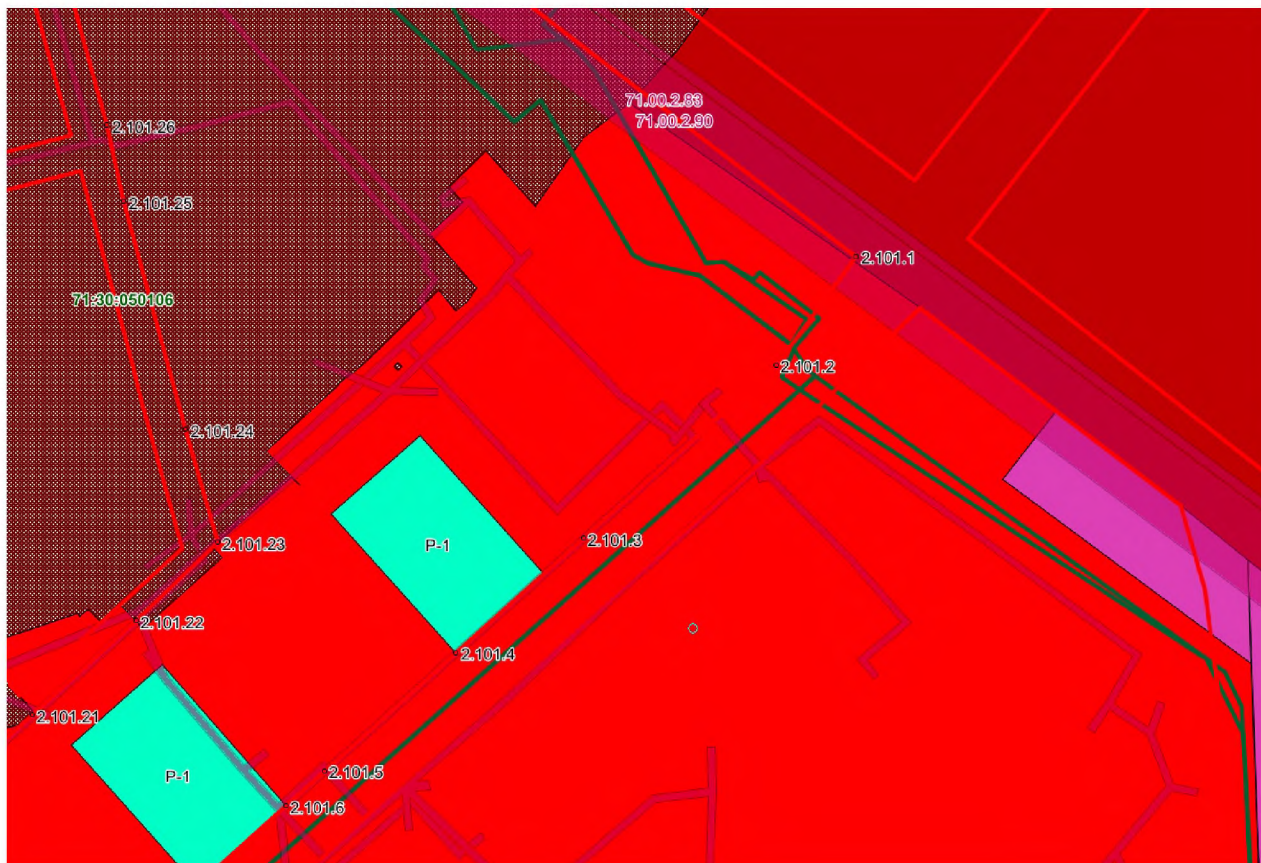
| № точки  | Координаты |            | Длины линий,<br>м | Дир. углы  |
|----------|------------|------------|-------------------|------------|
|          | Х, м       | У, м       |                   |            |
| 2.101.1  | 742 839,89 | 263 921,41 | 72,13             | 216° 26.2' |
| 2.101.2  | 742 781,86 | 263 878,57 | 138,37            | 227° 58.2' |
| 2.101.3  | 742 689,22 | 263 775,79 | 91,27             | 227° 55.6' |
| 2.101.4  | 742 628,06 | 263 708,04 | 94,45             | 227° 57.9' |
| 2.101.5  | 742 564,82 | 263 637,89 | 27,79             | 227° 54.1' |
| 2.101.6  | 742 546,19 | 263 617,27 | 63,96             | 227° 57.2' |
| 2.101.7  | 742 503,35 | 263 569,77 | 26,29             | 228° 16.1' |
| 2.101.8  | 742 485,85 | 263 550,15 | 78,52             | 228° 15.2' |
| 2.101.9  | 742 433,57 | 263 491,57 | 89,43             | 228° 14.5' |
| 2.101.10 | 742 374,01 | 263 424,86 | 33,09             | 228° 21.4' |
| 2.101.11 | 742 352,02 | 263 400,13 | 50,23             | 345° 21.3' |
| 2.101.12 | 742 400,62 | 263 387,43 | 13,67             | 346° 4.5'  |
| 2.101.13 | 742 413,89 | 263 384,14 | 23,84             | 345° 35.8' |
| 2.101.14 | 742 436,98 | 263 378,21 | 60,83             | 346° 13.7' |
| 2.101.15 | 742 496,06 | 263 363,73 | 13,76             | 345° 18.4' |
| 2.101.16 | 742 509,37 | 263 360,24 | 3,25              | 345° 21.9' |
| 2.101.17 | 742 512,51 | 263 359,42 | 20,38             | 346° 20.7' |
| 2.101.18 | 742 532,31 | 263 354,61 | 7,40              | 345° 17.3' |
| 2.101.19 | 742 539,47 | 263 352,73 | 95,47             | 76° 17.3'  |
| 2.101.20 | 742 562,10 | 263 445,48 | 49,02             | 47° 54.1'  |
| 2.101.21 | 742 594,96 | 263 481,85 | 74,66             | 47° 51'    |
| 2.101.22 | 742 645,06 | 263 537,20 | 60,55             | 46° 0.2'   |
| 2.101.23 | 742 687,12 | 263 580,76 | 62,50             | 344° 15.4' |
| 2.101.24 | 742 747,28 | 263 563,80 | 126,20            | 344° 50.8' |
| 2.101.25 | 742 869,09 | 263 530,81 | 41,80             | 347° 45.8' |
| 2.101.26 | 742 909,94 | 263 521,95 | 139,24            | 344° 32.8' |
| 2.101.27 | 743 044,15 | 263 484,85 | 17,61             | 48° 16.2'  |
| 2.101.28 | 743 055,87 | 263 497,99 | 46,55             | 69° 27.1'  |
| 2.101.29 | 743 072,21 | 263 541,58 | 47,65             | 38° 38.7'  |
| 2.101.30 | 743 109,43 | 263 571,34 | 441,82            | 127° 35.7' |

|               |
|---------------|
| Инва. № подл. |
| Подп. и дата  |
| Взам. инв. №  |

|      |         |      |        |         |      |
|------|---------|------|--------|---------|------|
| Изм. | Кол.уч. | Лист | № док. | Подпись | Дата |
|------|---------|------|--------|---------|------|

ДПТ 442/19-ТЗ-МО

### 2.3 Фрагмент карты градостроительного зонирования



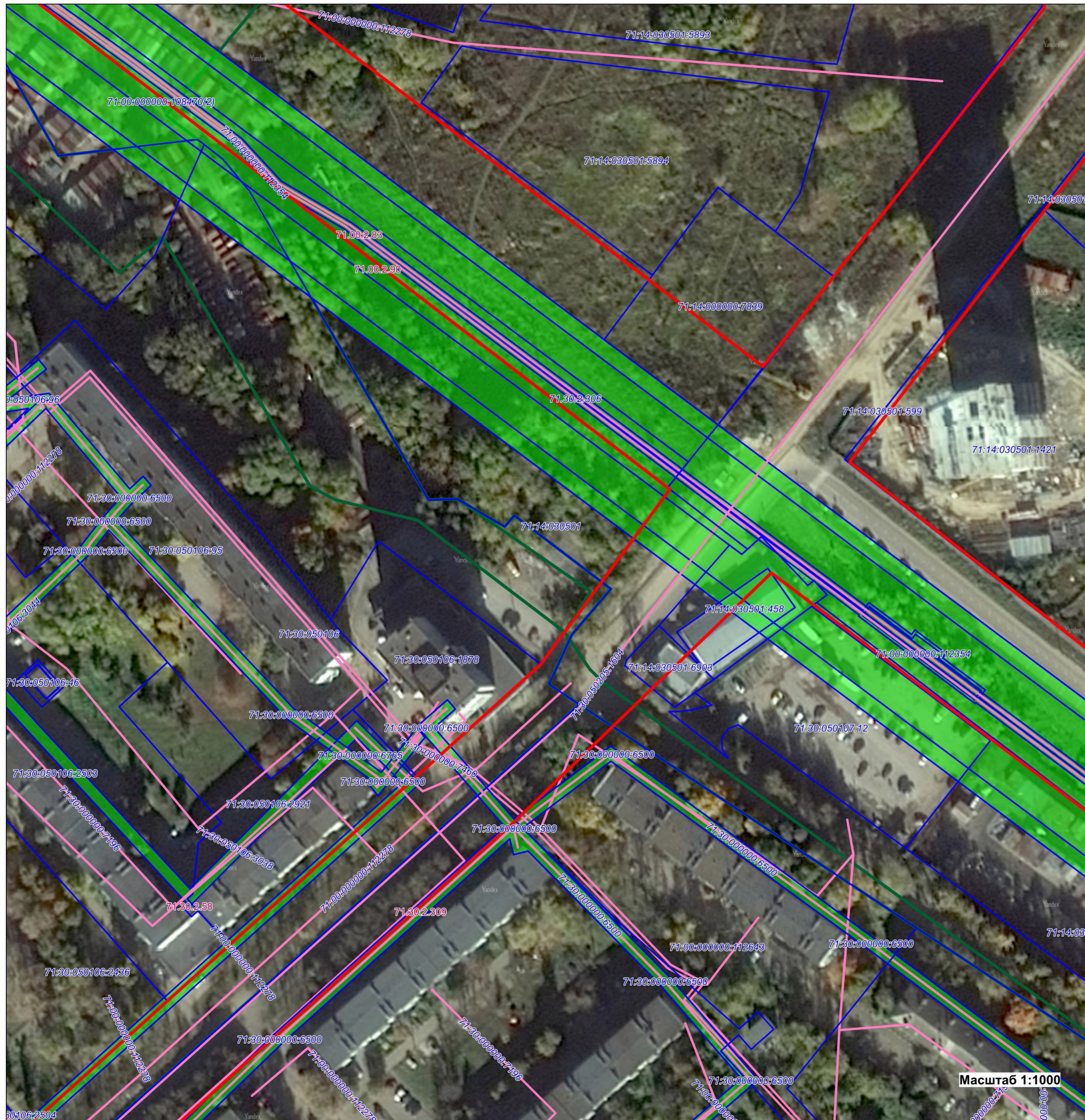
|               |              |              |
|---------------|--------------|--------------|
| Инва. № подл. | Подп. и дата | Взам. инв. № |
|               |              |              |

|      |         |      |        |         |      |
|------|---------|------|--------|---------|------|
| Изм. | Кол.уч. | Лист | № док. | Подпись | Дата |
|      |         |      |        |         |      |

ДПТ 442/19-ТЗ-МО

# ПРОЕКТ ПЛАНИРОВКИ

части территории квартала по улице Кауля в Центральном районе города Тулы



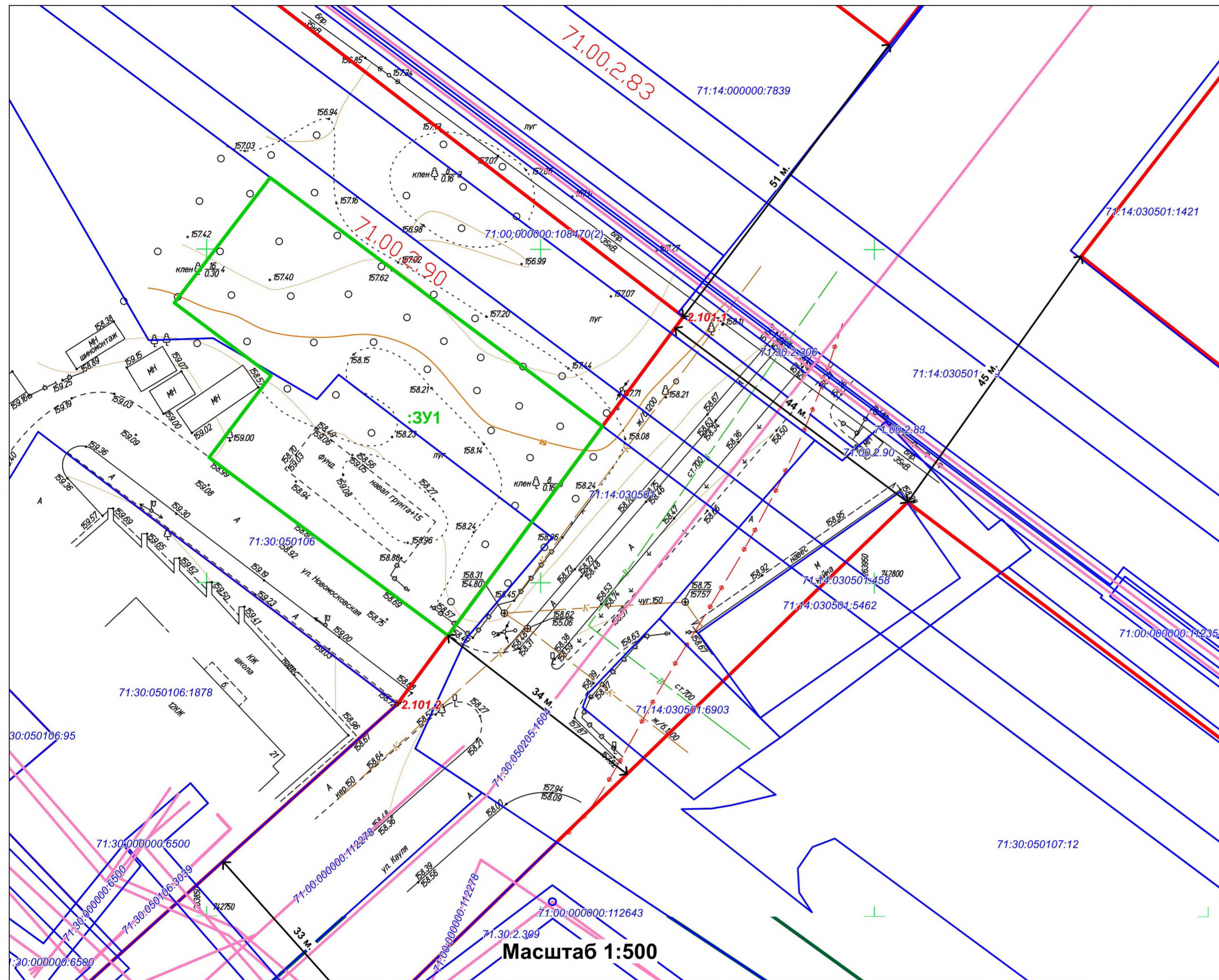
Масштаб 1:1000

| УСЛОВНЫЕ ОБОЗНАЧЕНИЯ |   |
|----------------------|---|
|                      | Существующая красная линия                                      |
|                      | Границы земельных участков, сведения о которых имеются в ГКН    |
|                      | Линейные объекты и сооружения, сведения о которых имеются в ГКН |
|                      | Охранные зоны инженерных коммуникаций                           |

|      |      |             |         |   |                                |        |      |        |
|------|------|-------------|---------|---|--------------------------------|--------|------|--------|
|      |      |             |         | Разработка проекта планировки части территории квартала по улице Кауля в Центральном районе города Тулы |                                |        |      |        |
| Изм. | Лист | № документа | Подпись |   | Схема использования территории | Стадия | Лист | Листов |
|      |      |             |         |   |                                | ППТ    | 1    | 1      |
|      |      |             |         | ООО "ТулЗемПроект"  |                                |        |      |        |

# ОСНОВНОЙ ЧЕРТЕЖ

части территории квартала по улице Кауля в Центральном районе города Тулы



## ЭКСПЛИКАЦИЯ образуемых земельных участков

| № п/п | Обозначение земельного участка | Состав земельного участка   | Площадь, кв.м. |
|-------|--------------------------------|---|----------------|
| 1     | :ЗУ1                           | Образован из земель кварталов 71:30:050106 и 71:14:030501 для размещения объекта капитального строительства, предназначенного для торговли продовольственными и непродовольственными товарами, площадь которого не превышает 5000 кв.м. | 2156           |

| УСЛОВНЫЕ ОБОЗНАЧЕНИЯ |   |
|----------------------|---|
|                      | Существующая красная линия                                      |
|                      | Границы земельных участков, сведения о которых имеются в ГКН    |
|                      | Линейные объекты и сооружения, сведения о которых имеются в ГКН |
|                      | Границы образованных и изменяемых земельных участков            |

|      |      |             |         |  |        |      |        |
|------|------|-------------|---------|--|--------|------|--------|
|      |      |             |         | Разработка проекта межевания части территории квартала по улице Кауля в Центральном районе города Тулы |        |      |        |
| Изм. | Лист | № документа | Подпись | Основной чертёж  | Стадия | Лист | Листов |
|      |      |             |         |  | ППТ    | 1    | 1      |
|      |      |             |         | ООО "ТулЗемПроект"   |        |      |        |